

Le classi di vulnerabilità sono individuate secondo la scala cromatica: ARANCIO (alta) -----> GIALLO (bassa)

La mappa rappresenta una sintesi che evidenzia il livello di vulnerabilità delle diverse porzioni di territorio. Ai fini di documentare opportunamente quali siano i fattori che determinano la vulnerabilità del territorio si è prodotta la seguente tabella riassuntiva che in fase di valutazione della compatibilità consentirà l'identificazione delle effettive criticità.

CARATTERIZZAZIONE DELLE AREE VULNERABILI

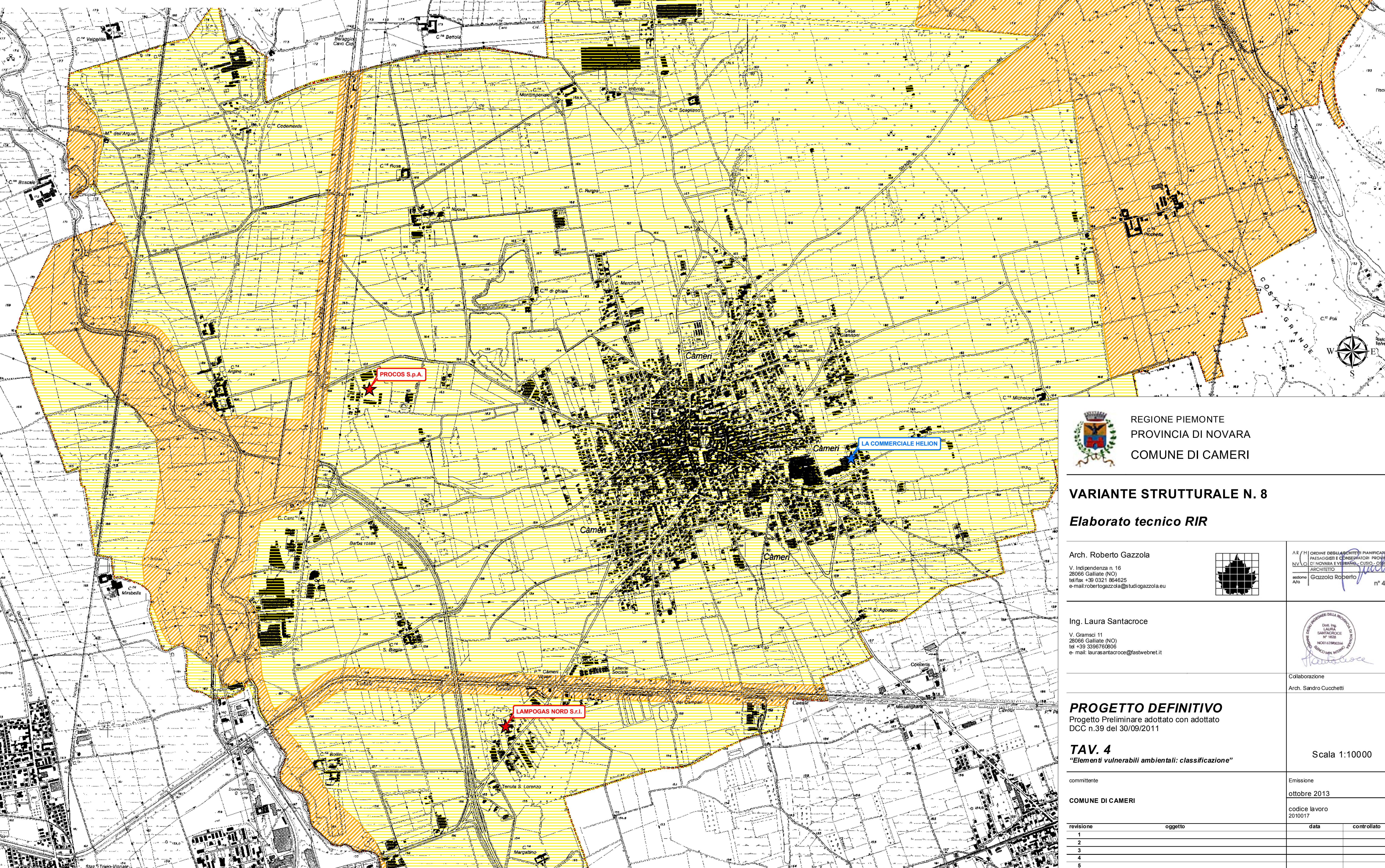
Fattori determinanti	Livello di Vulnerabilità	Riferimento normativo (Tavola 2)
Parco Ticino	ALTISSIMA	SIC-ZPS IT150001 PPP art 2.1 NTA - DLGS 42/04 art. 142 d)
Aree agricole speciali Pelobate	ALTISSIMA	PRG art. 18 NTA
Rete ecologica Provinciale	ALTISSIMA	PPP art. 2.8 PRG art 19 NTA - DLGS 42/04 art. 142 e)
Aree boschive	RILEVANTE	PRG art 26 NTA - DLGS 42/04 art. 142 c)
Aree naturalistiche	ALTISSIMA	PPP art. 2.4
Ambiti di pianificazione paesistica	RILEVANTE	PPP art. 2.6 NTA
Fiumi	RILEVANTE	PPP art. 2.1 - PRG art. 26 NTA
Fasce fluviali	RILEVANTE	PRG art 26 NTA - DLGS 42/04 art. 142 c)
Fasce rispetto dei pozzi	RILEVANTE	PRG art. 26 NTA
Fasce A PAI	ALTISSIMA	PRG art 7 NTA
Fasce B PAI	ALTISSIMA	PRG art 7 NTA
Fasce C PAI	RILEVANTE	PRG art 7 NTA
Sottacque falda <3 m e 3 < 10 m	RILEVANTE	Indagine idrogeol - Novembre 1999
Suoli in I e II capacità uso	RILEVANTE	PPP
Usi civici	RIDOTTA	PRG art 26 NTA - DLGS 42/04 art. 142 b)
Centro storico	RIDOTTA	PRG - art 9 NTA
Beni paesistico-architettonici	RIDOTTA	PPP art. 2.15
Aree archeologiche	ALTISSIMA	DLGS 42/04 - art.142

**Legenda**

- ★ Attività produttive soggette a direttiva Seveso
- ★ Attività sottosoglia Seveso
- ★ Attività sottoposta a cautela

**Vulnerabilità ambientale**

- Altissima
- Rilevante
- Confine comunale



REGIONE PIEMONTE  
 PROVINCIA DI NOVARA  
 COMUNE DI CAMERI

**VARIANTE STRUTTURALE N. 8**  
*Elaborato tecnico RIR*

Arch. Roberto Gazzola  
 V. Indipendenza n. 16  
 28066 Galliate (NO)  
 tel/fax: +39 0321 864625  
 e-mail: robertogazzola@fastwebnet.it

Ing. Laura Santacroce  
 V. Gramsci 11  
 28066 Galliate (NO)  
 tel +39 339676806  
 e-mail: laurasantacroce@fastwebnet.it

Collaborazione  
 Arch. Sandro Cucchetti

**PROGETTO DEFINITIVO**  
 Progetto Preliminare adottato con adottato  
 DCC n.39 del 30/09/2011

**TAV. 4**  
 "Elementi vulnerabili ambientali: classificazione"

Scala 1:10000

committente		Emissione	
COMUNE DI CAMERI		ottobre 2013	
codice lavoro		data	
2010017		controllato	
revisione	oggetto	data	controllato
1			
2			
3			
4			
5			